

Проект "Інтегроване управління
лісовими екосистемами в
Киргизстані"

Частина 2: Дизайн і методологія НІЛ №2

Unique-CAREC:
Кубан Матраїмов

17.05.2024

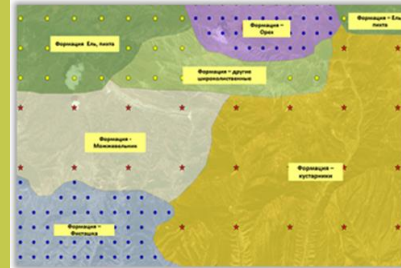




NFI#2 дизайн та методологія для польових робіт

Зміст

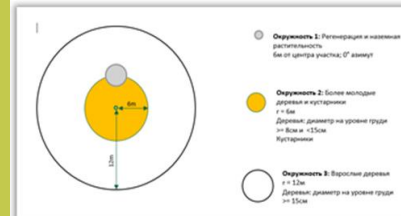
1. Вступ та короткий огляд
2. НІЛ#2 дизайн (координатна сітка, тракти, ділянка)
3. Методологія проведення польових робіт
4. Об'єм польових робіт



	Стратуми: кустарники і можжевелові	Стратуми: Ель, пихта і другі широколистяні	Стратуми: Фісташки, орех
Розподілення трактів			
Дизайн тракта			

Отдельный участок выборки

Рисунок 8: НИЛ № 2 – Дизайн трактів



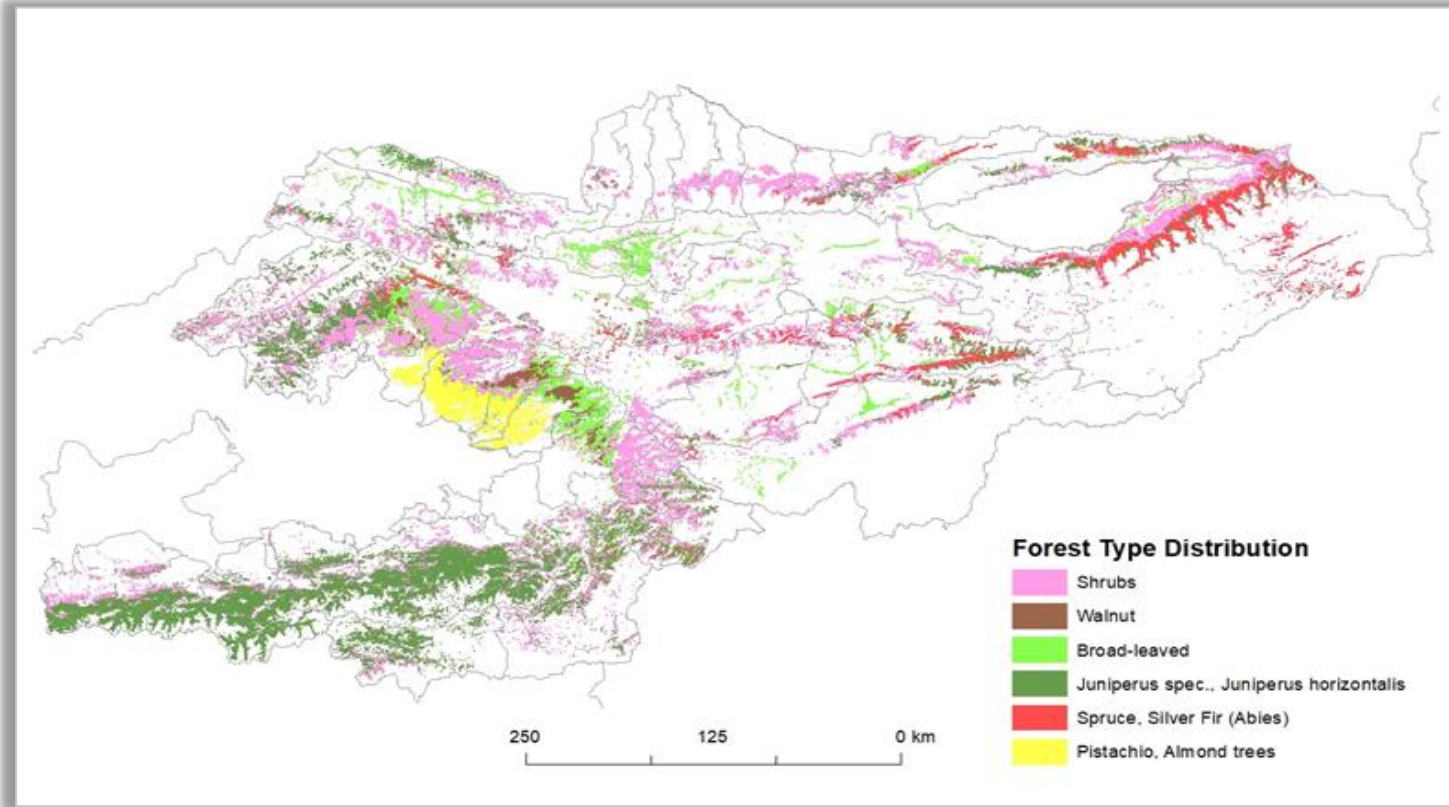
1

Вступ та короткий огляд





- Проведена по усій території країни
- По 6 ОСНОВНИХ ВИДАХ ЛІСІВ країни



Карта основних лісових формацій Киргизстану (розроблена Громадським фондом «ЕКОГІС» та компанією Ennio Grisa, 2003-2008)

2

NFI#2 дизайн

(координатна сітка,
тракти, ділянки)

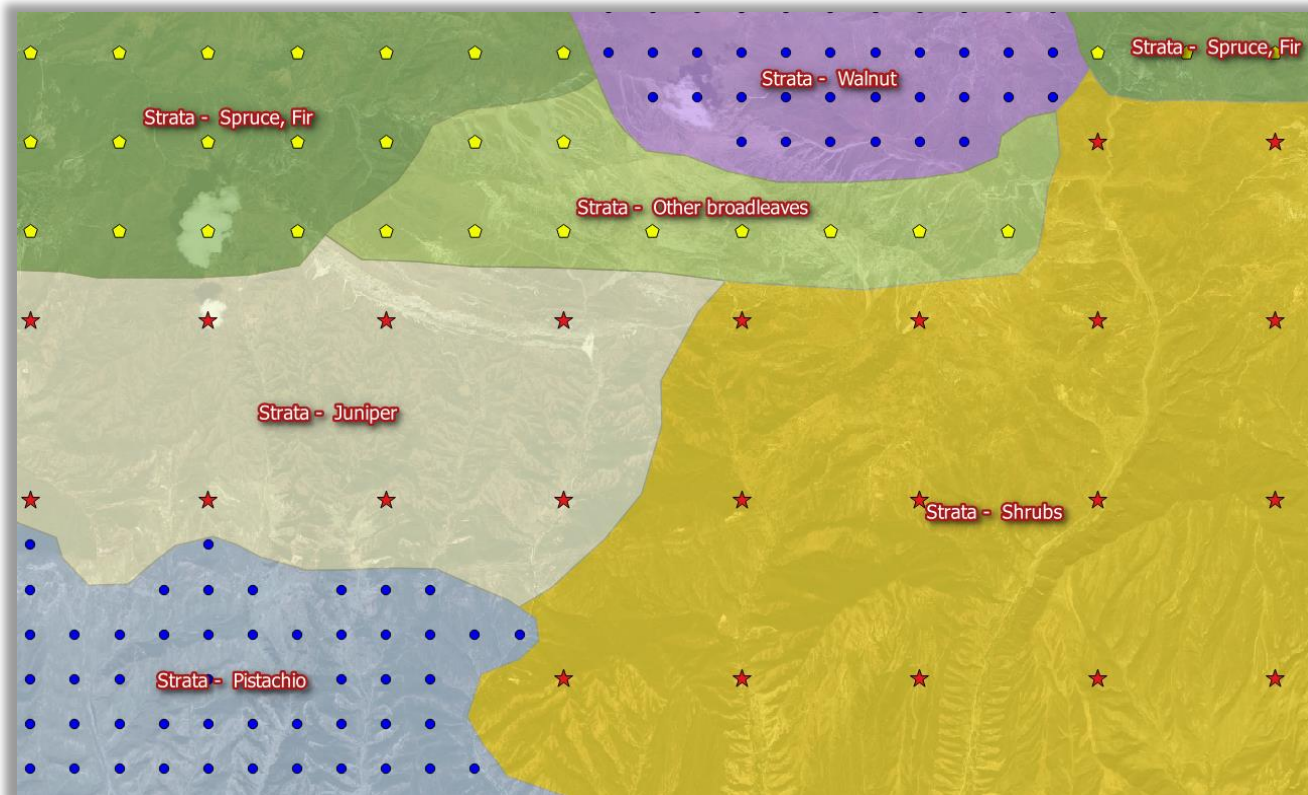


Лісові страти і розмір координатної сітки



Рівень 1 (Базовий рівень)	Рівень 2 (карта лісів)	Розмір сітки (км x км)	Площа страти (1000 га)	Площа страти (в %*)
Ліси (зімкнутість крон > 10 %)	Інші листяні	4 x 4	3,122,053	15.6
	Ялівцеві - 8x16	8 x 16	1,062,324	5.3
	Ялівцеві - 8x8 ущільнені до 4x4	4 x 4	2,188,093	1.0
	Ялівцеві - 8x8 ущільнені до 4x8	4 x 8	2,807,782	14.1
	Фісташкові	2 x 2	559,011	2.8
	Ялинові	2 x 4	4,678,654	23.4
	Горіхові	2 x 4	672,068	3.4
Інші лісисті території (зімкнутість крон < 10%)	Кущі	8 x 16	4,886,692	24.5
Разом			19,995,089	100.0

Застосування сітки з різною щільністю в різних стратах





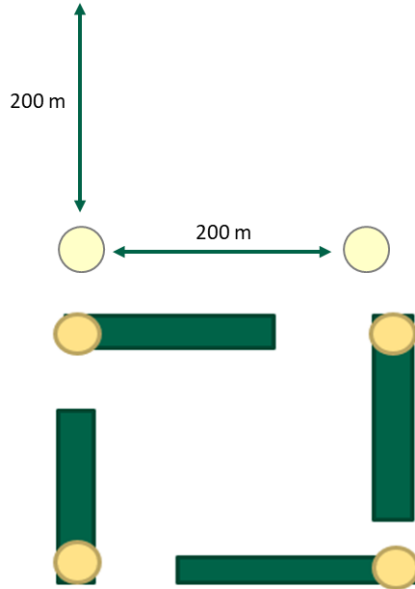
Порівняння НІЛ #1 та НІЛ #2

- Визначено 776 <> 9990 трактів
- 210 <> 2655 ділянок з лісом ідентифіковано та перевірено
- Відсутність класифікації земного покриття на основі ДЗЗ та без використання знімків VHR для попереднього уточнення ліс - не ліс

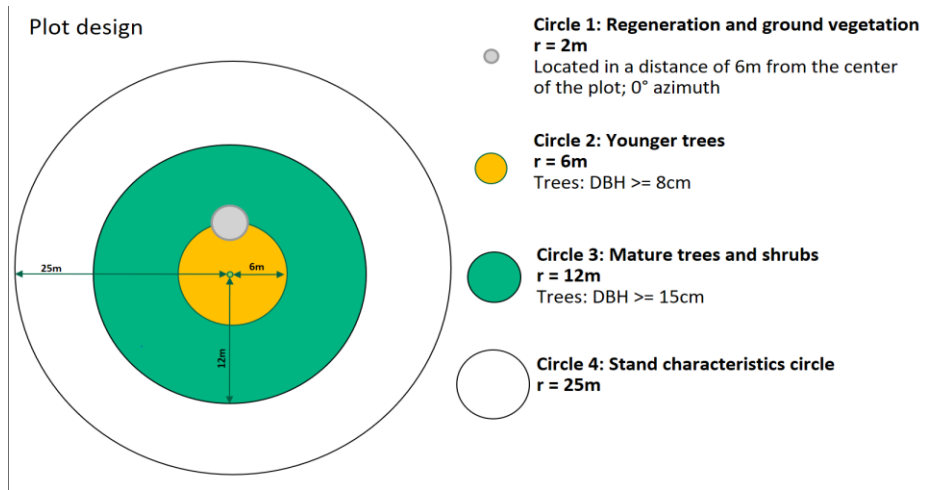
9,990 тракти



30,940 ділянки



NFI #2: Стандартний польовий тракт з 3 ділянками



Суміщення пробних ділянок НІЛ# та НІЛ#1

3

Методика польових робіт та реалізація



Кілька тижнів онлайн-тренінгу для групи супервізії та подальший дводенний теоретичний тренінг для керівників польових команд у Бішкеку в травні 2020 року.

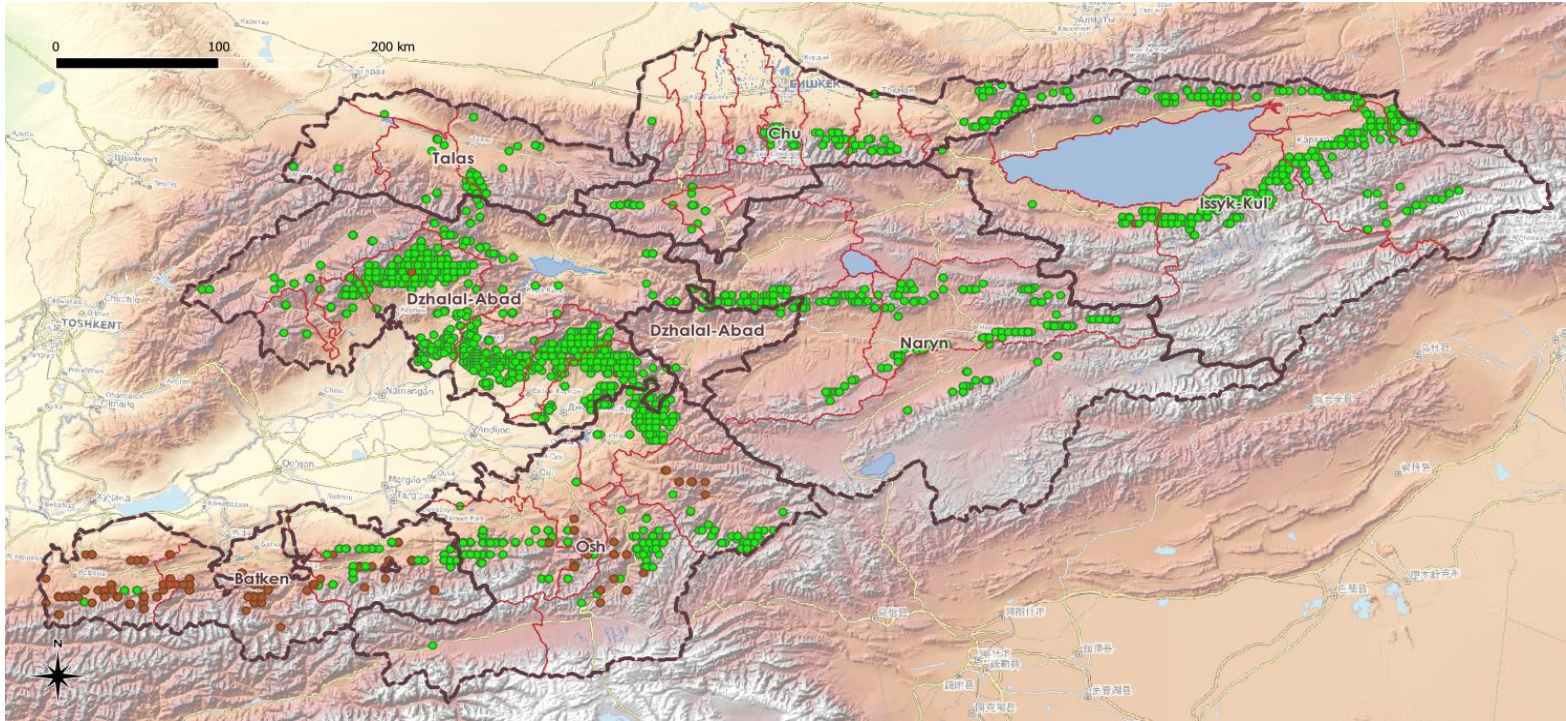


Тижневий практичний тренінг пройшов у Кегеті Чуйської області

- 2020: Сформовано 14 польових команд для 3-денного теоретичного навчання та тижневого практичного тренінгу в Кегетській ущелині
- Польові роботи розпочалися 22 червня 2020 року і проводилися паралельно у всіх регіонах країни, у всіх стратах
- Польові команди забезпечені необхідними польовими інструментами, обладнанням та матеріалами
- Розроблене спеціальне програмне забезпечення для збору польових даних
- 2021: робота 5 польових груп



Об'єм польових робіт



- ліс та доступність
- ліс та недоступні території

Об'єм польових робіт



Огляд оцінених елементів вибірки

Назва	Кількість
Кількість трактів НІЛ #2 по координатній сітці	9,990
Кількість трактів згідно НІЛ#1	776
Кількість сформованих ділянок НІЛ#2	30,694
Ділянки НІЛ#1	3,081
Кількість трактів НІЛ#2, попередньо класифікованих як ліс	1,309
Кількість ділянок НІЛ#2, попередньо класифікованих як ліс	2,653
Кількість ділянок НІЛ #2 , попередньо класифікованих як доступний ліс	2,489
Кількість трактів НІЛ#2, досліджених в польових умовах	1,244
Кількість ділянок НІЛ #2, оцінених в польових умовах	2,289
Ділянки НІЛ#1	210
Кількість доступних та вимірених в польових умовах ділянок НІЛ #2	2,235
Кількість вимірених дерев	13,757
Кількість видів порід дерев	36
Виміряна кількість пеньків	1,346
Виміряна кількість стоячого сухостою	493
Виміряна кількість лежачого сухостою	686
Виміряна кількість унікальних видів кущів	26
Кількість унікальних видів, знайдених у регенерації	34

Закінчення частини 2

unique land use GmbH

Schnewlinstr. 10

79098 Freiburg, Germany

Tel +49 761 208534 – 0

unique@unique-landuse.de

www.unique-landuse.de